

MEHRSPRACHIGKEIT ALS POTENZIAL IN DER  
BERUFLICHEN BILDUNG

**VON DER WILLKOMMENSKLASSE IN DIE  
BERUFLICHE BILDUNG – EINE  
BESONDERE HERAUSFORDERUNG**

---

Monika Vöge, Brigitte Schulte  
Zentrum für Sprachbildung

# DAS ZENTRUM FÜR SPRACHBILDUNG (ZES) IN BERLIN

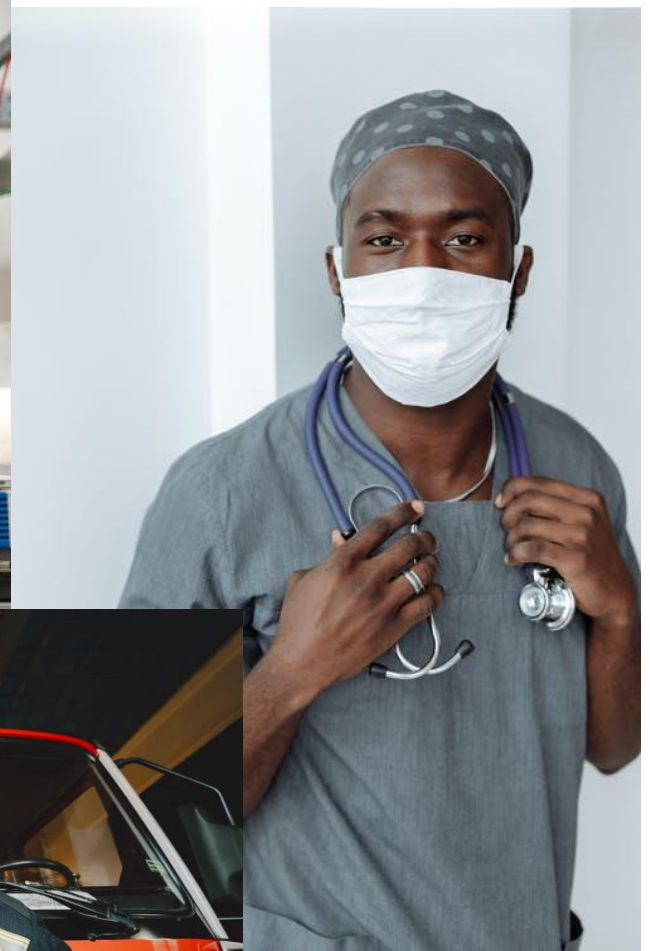


Fortbildung

Schulbegleit-  
programme

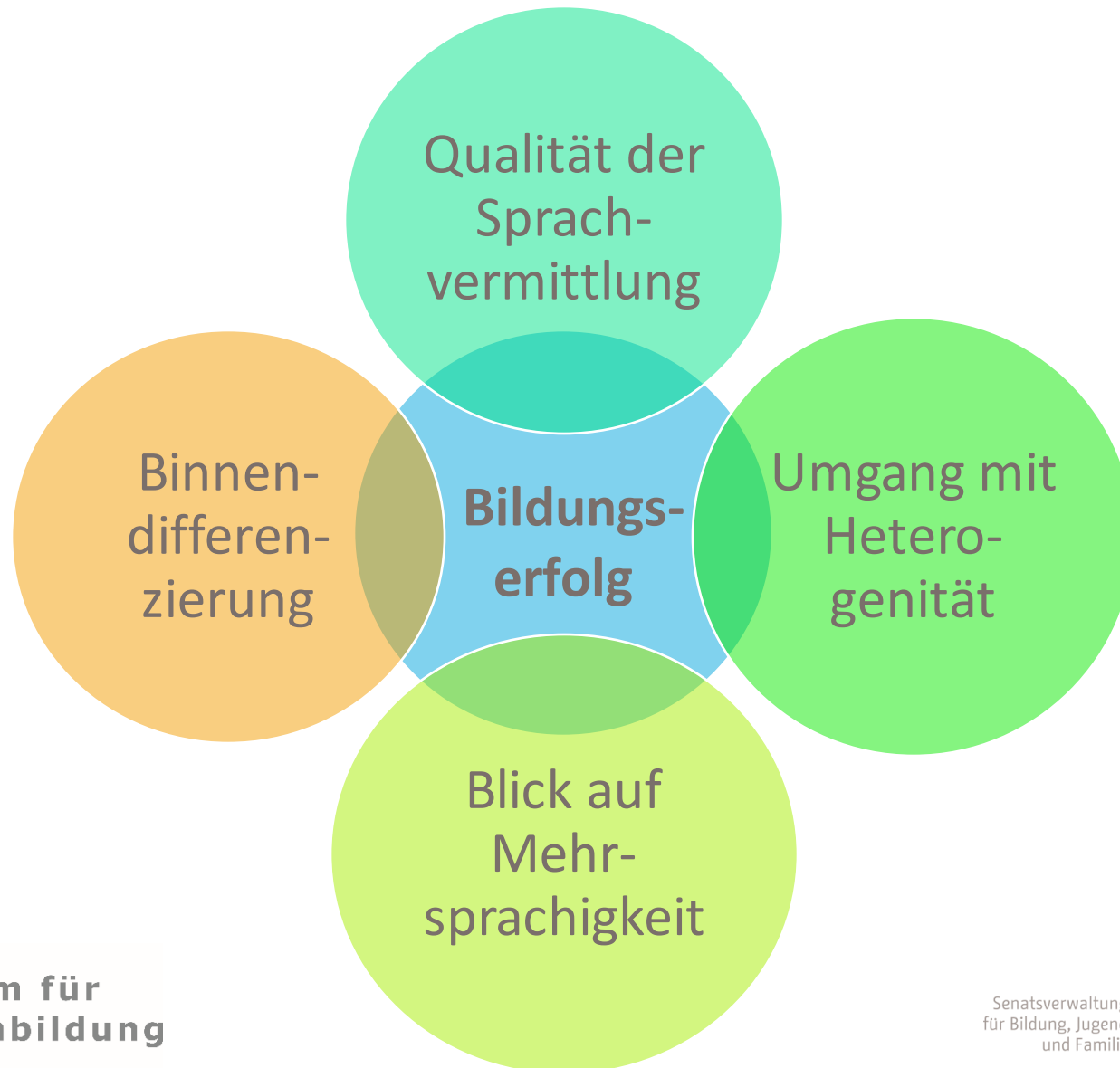
Netzwerke

Beratung



# HERAUSFORDERUNGEN UND LÖSUNGSANSÄTZE

# HERAUSFORDERUNGEN UND LÖSUNGSANSÄTZE



# HERAUSFORDERUNGEN UND LÖSUNGSANSÄTZE

Studie: Evaluation der Willkommensklassen in Berlin,  
DIPF Leibniz-Institut für Bildungsforschung

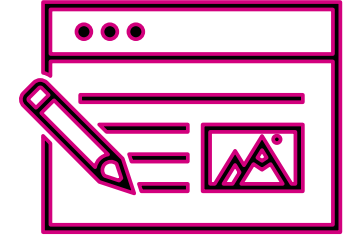


- ▶ **Ein relevanter Anteil der Lehrkräfte hat kein Lehramtsstudium absolviert**
  - ▷ ISS: 31,7% Gymnasium: 16,2%
- ▶ **Viele Lehrkräfte unterrichten (fast) ausschließlich in Willkommensklassen**
  - ▷ ISS: 38,6% Gymnasium: 31,0%
- ▶ **Nur etwa jede zweite Lehrkraft besitzt eine spezifische Ausbildung in Sprachförderung/DaZ**
  - ▷ ISS: 47,5% Gymnasium: 45,3%

Quelle: DIPF Leibniz-Institut für Bildungsforschung und Bildungsinformation (im Auftrag der Senatsverwaltung für Bildung, Jugend und Familie) (2020), Evaluation der Willkommensklassen in Berlin, Abschlussbericht. S. 98, 201; Zwischenbericht (2019) S.26

# HERAUSFORDERUNGEN UND LÖSUNGSANSÄTZE

Sprachliche Voraussetzungen für den Besuch der IBA sind nicht erfüllt



## Herausforderung

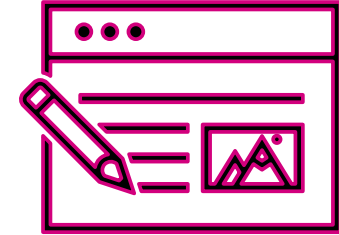
## Lösungsansatz am ZeS

**B1 Niveau wird nicht erreicht**

- **Jahresfortbildung für LK der Willkommensklassen**
  - thematische Fortbildungen
  - Netzwerktreffen (Unterrichtsplanung etc.)
  - individuelle Beratungen

# HERAUSFORDERUNGEN UND LÖSUNGSANSÄTZE

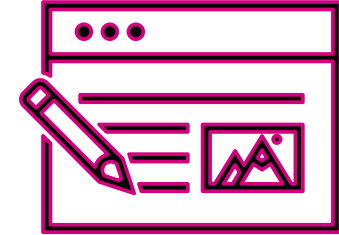
Sprachliche Voraussetzungen für den Besuch der IBA sind nicht erfüllt



Herausforderung	Lösungsansatz am ZeS
<b>B1 Zertifikat vorhanden, Kenntnisse entsprechen nicht den Anforderungen</b>	<ul style="list-style-type: none"><li><b>Diagnose und individuelle Förderung unter Fokussierung auf Übergänge</b></li></ul> <p>Diagnosetool 2P: Onlinebasiertes Diagnosetool zur Erfassung und Dokumentation sprachlicher, fachlicher und überfachlicher Kompetenzen</p>

# HERAUSFORDERUNGEN UND LÖSUNGSANSÄTZE

Sprachliche Voraussetzungen für den Besuch der IBA sind nicht erfüllt



## Herausforderung    Lösungsansatz am ZeS

**B1 Niveau ist nicht erreicht**

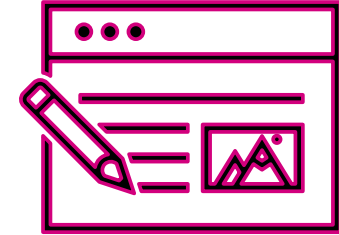
- **Vernetzung mit außerschulischen Projekten, die Jugendlichen Bildungsperspektiven eröffnen**

*z.B. Praxiserprobung und Sprachförderung für junge geflüchtete Menschen (PE) (übergreifende Kooperation im Senat) → Beratung und Unterstützung bei Erstellung eines Curriculums*



# HERAUSFORDERUNGEN UND LÖSUNGSANSÄTZE

Sprachliche Voraussetzungen für den Besuch der IBA sind nicht erfüllt



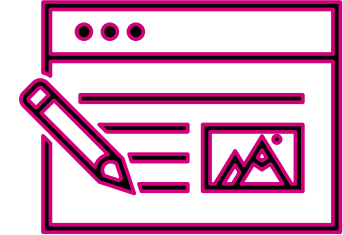
## Herausforderung    Lösungsansatz am ZeS

**Bildungs-  
sprachliche  
Kompetenzen  
fehlen**

- **Fortbildungen für Lehrkräfte aller Bildungsetappen und aller Fächer**
  - Integrierte Sprachbildung
  - Sprachförderung im Fachunterricht
  - Bildungssprachliche Kompetenzen
- **Publikationen**
  - Was soll ich tun – Operatoren erfolgreich entschlüsseln
  - Starterpaket

# HERAUSFORDERUNGEN UND LÖSUNGSANSÄTZE

Sprachliche Voraussetzungen für den Besuch der IBA sind nicht erfüllt



## Herausforderung

## Lösungsansatz am ZeS

Häufig kein vorbereitender Fachunterricht in der Willkommensklasse

- Fortbildungsangebot für Lehrkräfte der Willkommensklassen
  - Mathe in der Willkommensklasse
  - Naturwissenschaftliches Experimentieren in der Willkommensklassen
  - Gesellschaftswissenschaftliche Fächer

# HERAUSFORDERUNGEN UND LÖSUNGSANSÄTZE

Jugendliche gehen am Übergang verloren



Herausforderung	Lösungsansatz am ZeS
Jugendliche gehen am Übergang verloren	<ul style="list-style-type: none"><li>• <b>Vernetzung der unterschiedlichen Bildungsetappen am ZeS</b><ul style="list-style-type: none"><li>○ AG Sprachbildung in der Willkommensklasse und am Übergang → GS, Sekundarstufe, OSZ</li></ul></li></ul>

# HERAUSFORDERUNGEN UND LÖSUNGSANSÄTZE

Jugendliche gehen am Übergang verloren



## Herausforderung

**Mangelnde  
Vorbereitung auf  
Aufnahmeprozess IBA**

**Unkenntnis der  
Berufsfelder/  
ausbaufähige  
Berufsorientierung**

## Lösungsansatz am ZeS

- **Fortbildungen für LK der Willkommensklassen  
in Kooperation mit der Beruflichen Bildung**
  - Bewerbungsschreiben
  - Lebenslauf
  - Bewerbungsgespräche
  - Berufsorientierung

# HERAUSFORDERUNGEN UND LÖSUNGSANSÄTZE



## Herausforderung

**Aus Unkenntnis resultierende Skepsis bei Pädagog/innen gegenüber Mehrsprachigkeit als Potenzial**

## Lösungsansatz am ZeS

- **Sensibilisierung für und Kenntnisvermittlung zum Thema Mehrsprachigkeit in Fortbildungen und Schulentwicklungsprogrammen des ZeS**
  - Sprachbildung am Übergang Kita – Grundschule mit Fokus auf Mehrsprachigkeit
  - Grundschule in der Migrationsgesellschaft
  - Schulentwicklung in Schulen mit soziokultureller Diversität erfolgreich gestalten

# AUSBLICK



# Zentrum für Sprachbildung

VIELEN DANK FÜR DIE  
AUFMERKSAMKEIT

Monika Vöge, Brigitte Schulte

**BERLIN**



Senatsverwaltung  
für Bildung, Jugend  
und Familie